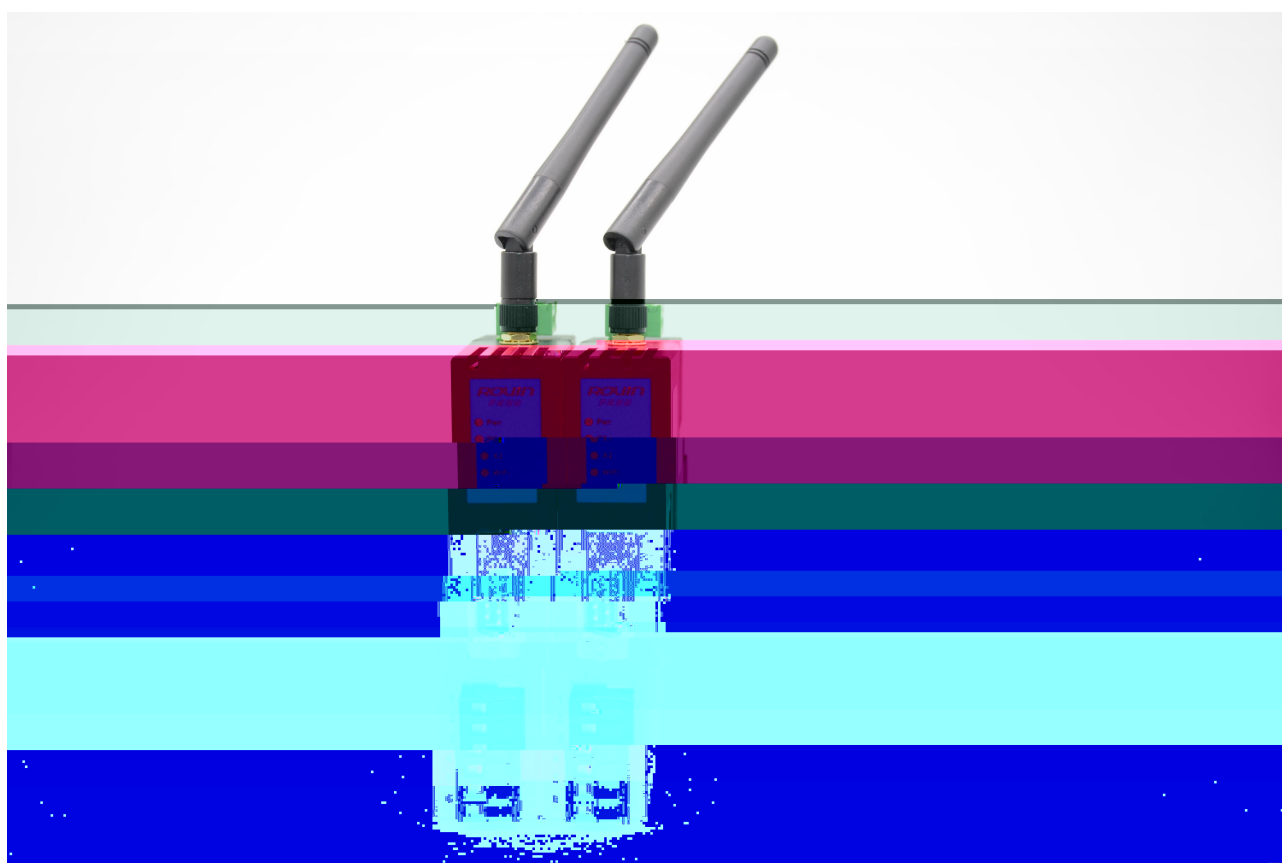


**ROVIN**



---

## 1.RVNet-WiFi

FJBYh! K]: ]

% K]: ] &

'

K]: ]

FG& &#(, ) #(&&

K]: ] #

D@7

% ' )aa

87&(J

& K]: ]

' K96

( CD7

) FG& &#FG(, ) #FG(&&

# #K]: ]

\* GH5 5D K]: ]

+ AcXVi g

AcXVi g FH

AcXVi g H7D

,

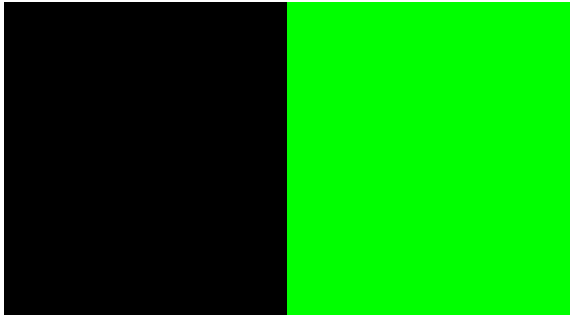
RS232/485/422转WiFi/以太网  
支持 AP、STA 模式



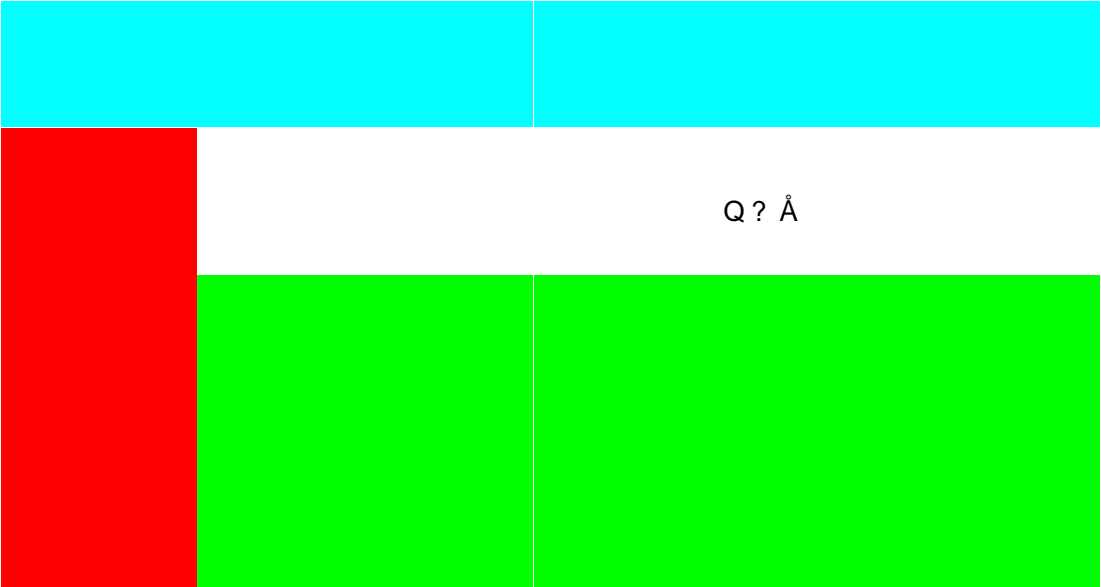
FJBYh! K]: ]

K]: ]





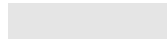
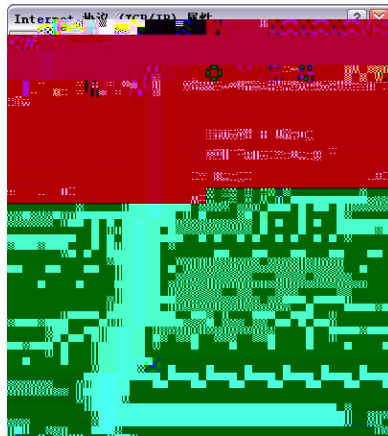
$\sigma \lambda \psi$



Q? Å

---

|





系统参数

工作模式: WiFi->LAN  
通讯模式: 模式0  
WiFi工作模式: STA

工作模式选择, 根据实际需求选择。  
通讯模式选择, 可选模式0或模式1。  
WiFi工作模式选择, 可选STA或AP。

热点名称:

热点密码:

自定义设备名称:

校验位: 无  
停止位: 1

COM校验位, 可选无、偶、奇。  
COM停止位, 可选1位或2位。

网络参数

LAN->IP地址:

- \*\$\$Vdg! - &%" \$\$Vdg

+ ,

---

% &

@5B =D

@5B

@5B

=D

G+5

K]:] =D

8<7D

FJBYh! K]:]

=D

---

|

设备信息

参数配置

通讯诊断

修改密码

功能说明

## 通讯诊断

### 网络通讯

WiFi->通讯请求总数: 581  
正确响应次数: 575  
错误响应次数: 0  
TCP连接数: 2

Lan->通讯请求总数: 576  
正确响应次数: 575  
错误响应次数: 0  
TCP连接数: 1

### 串口通讯

COM->通讯请求总数: 0  
正确响应总数: 0  
错误响应次数: 0

### 系统信息

运行时间: 0 天 0:1

设备信息

## 修改密码

去新配置

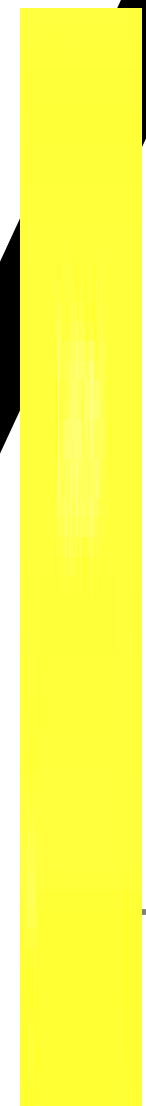
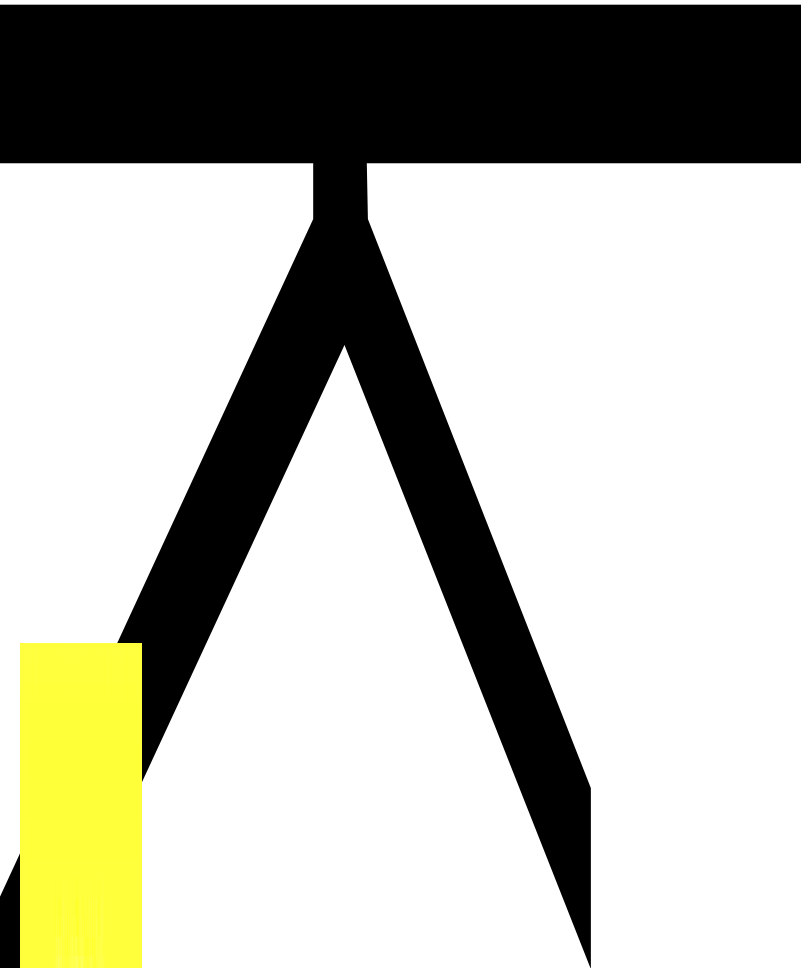
修改密码后，点击[确认]按钮

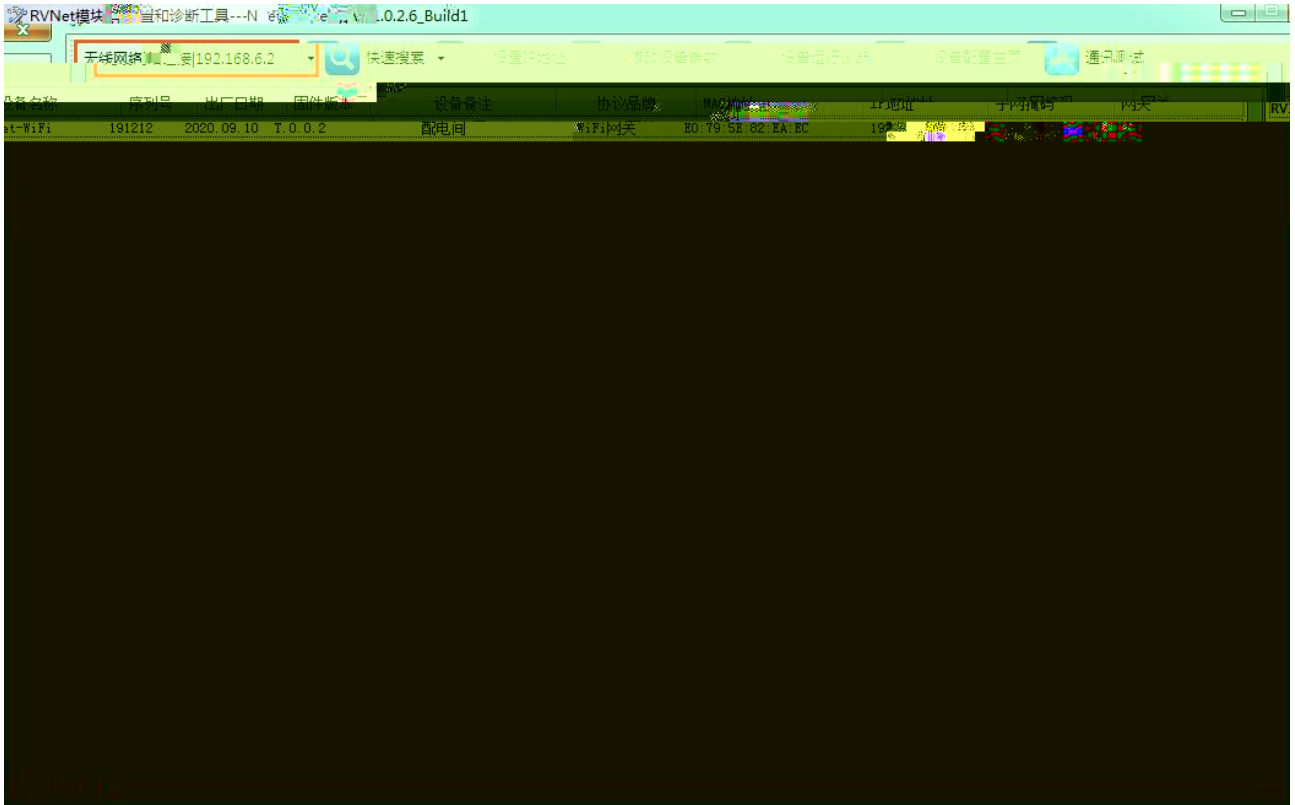
通讯诊断

修改密码

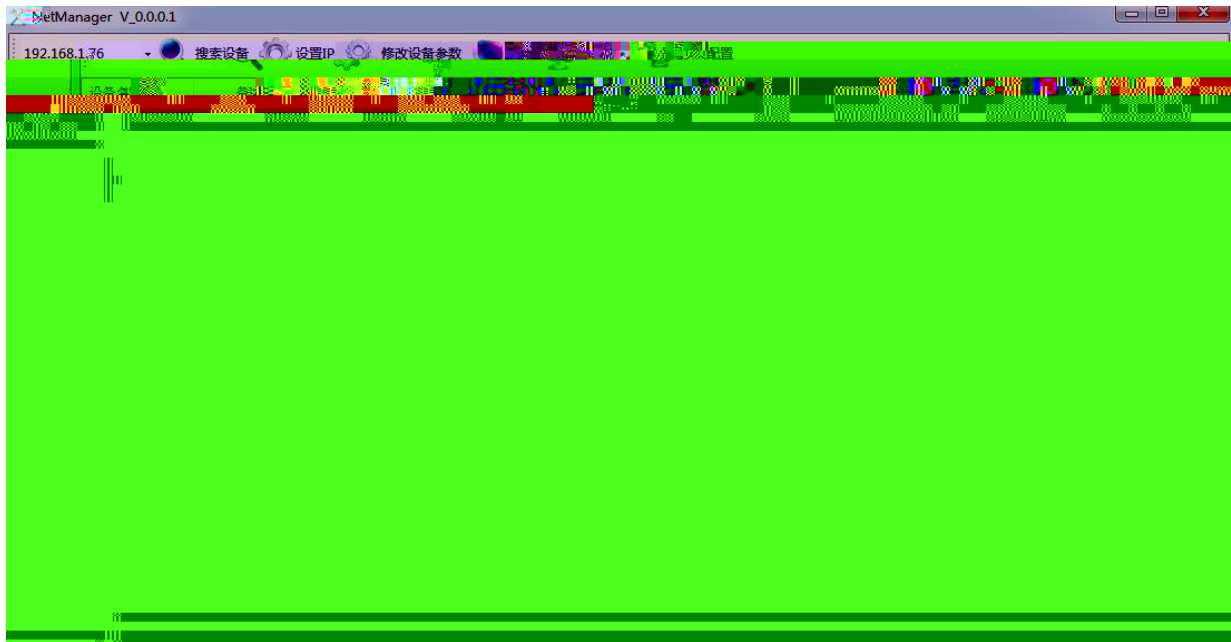
功能说明

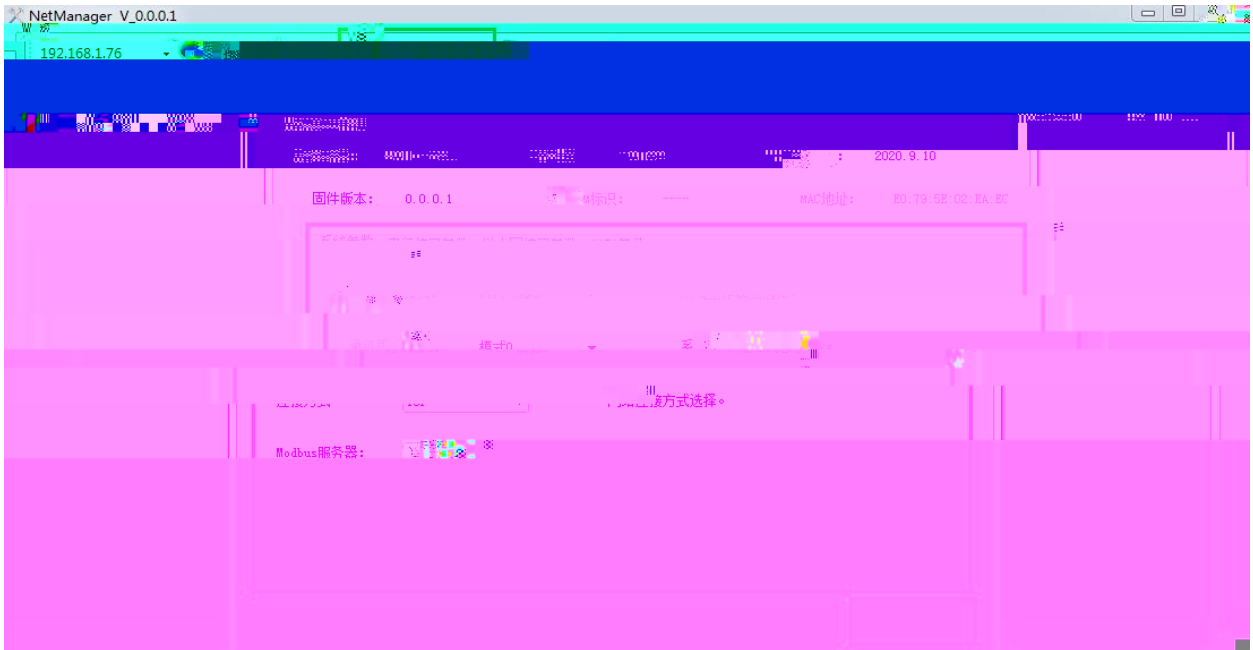
原密码:	<input type="password"/>
新密码:	<input type="password"/>
<input type="button" value="确认"/>	





## 4.NetDevice







FJBYh! K]:]

D@7

% BYh8Yj ]W

%

D@7

%

\$

%



&

D@7



---

=D

f

ž b a"

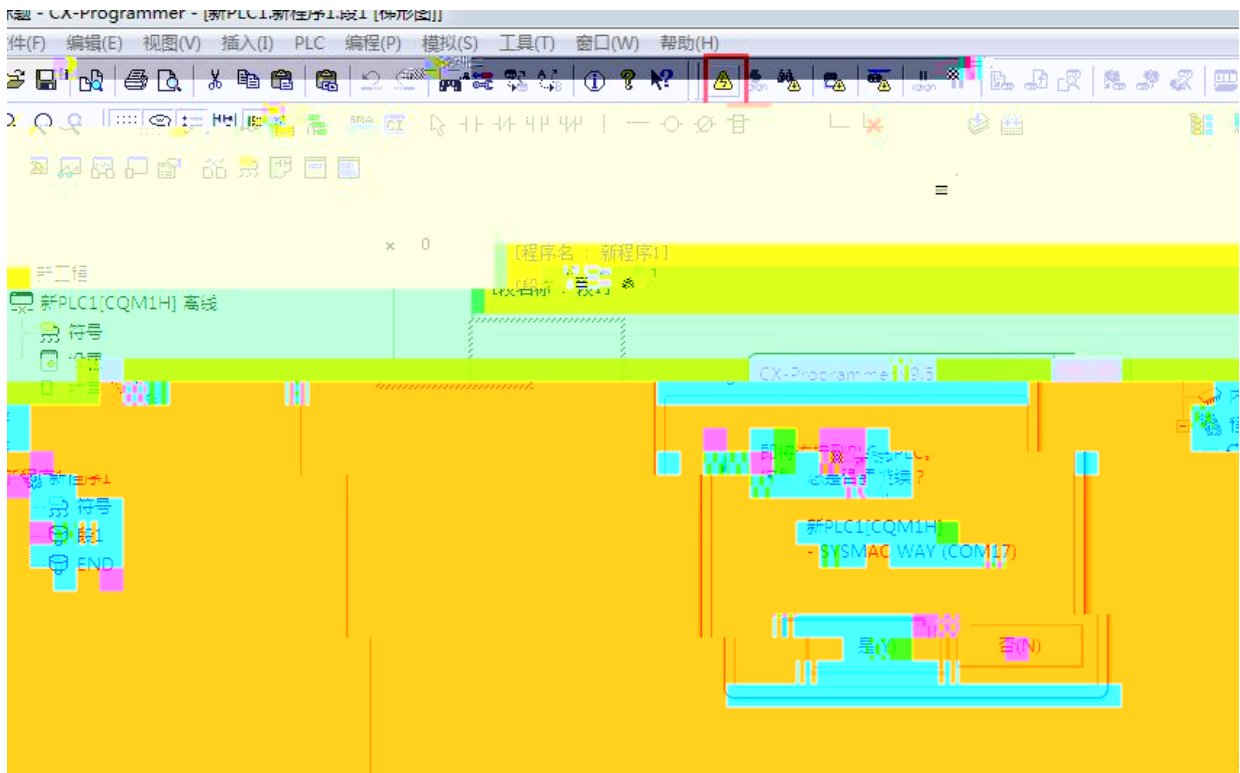
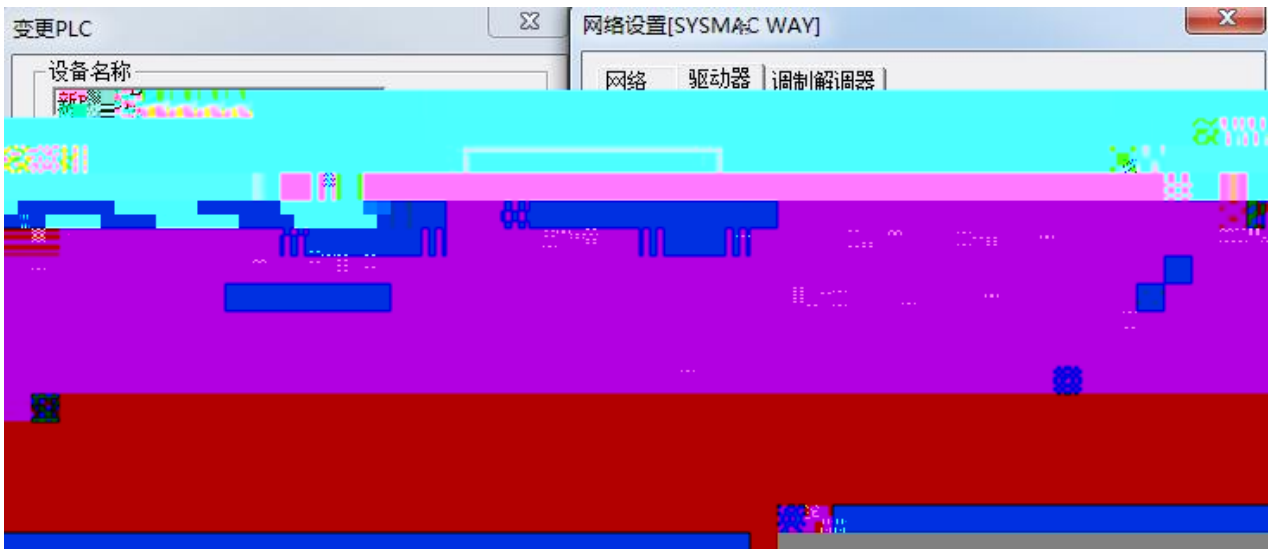
=D

Db

@5B

=D

b





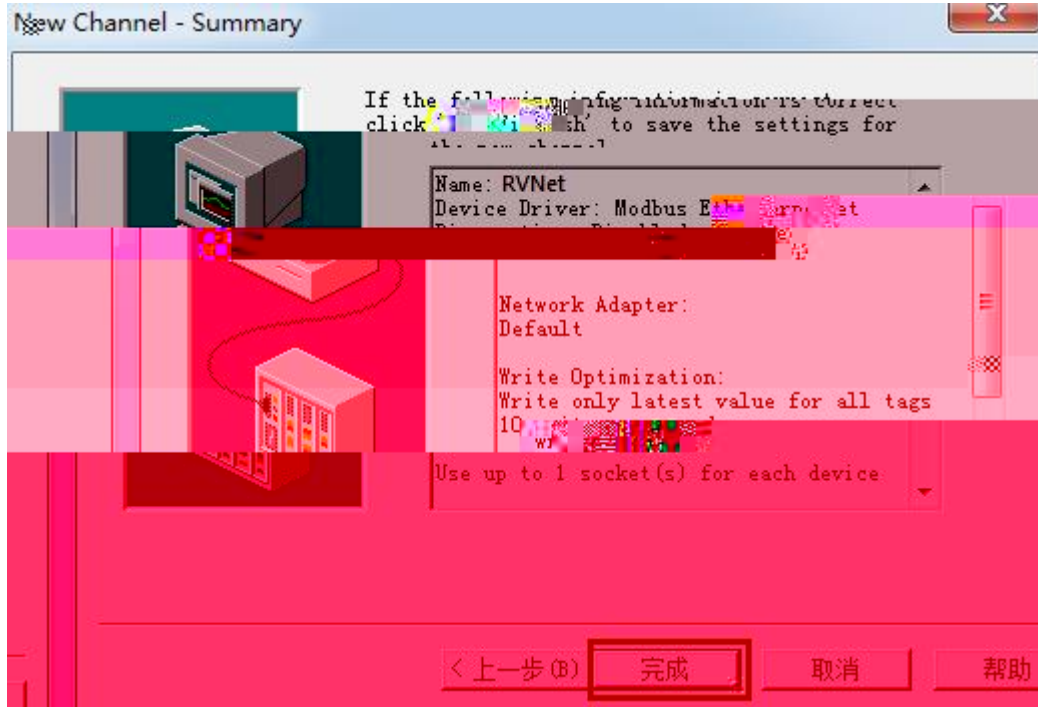




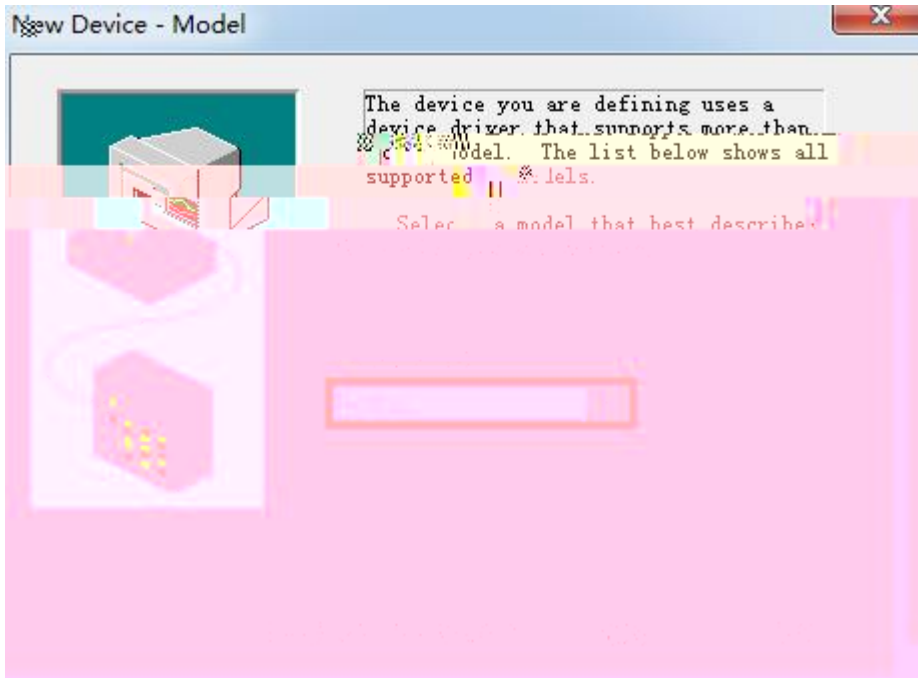
% AcXVi g 9h\YfbYh



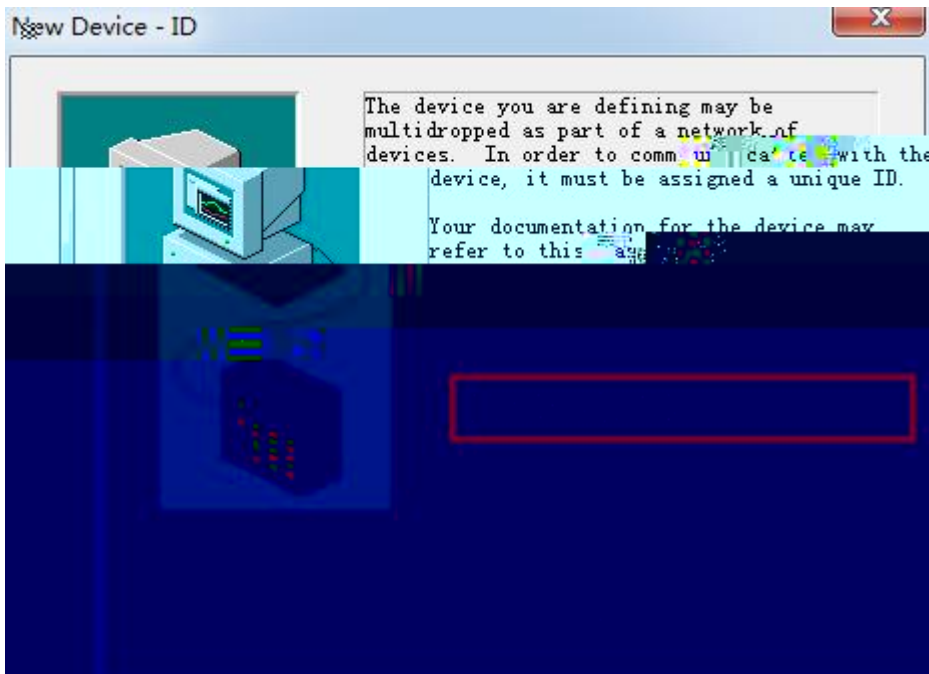
&



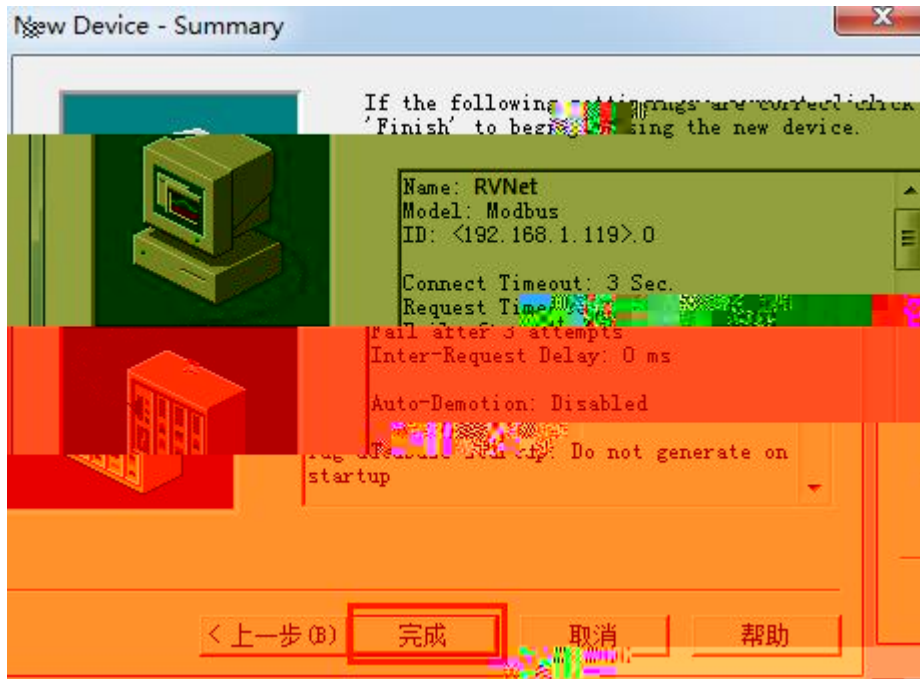
' AcXVi g



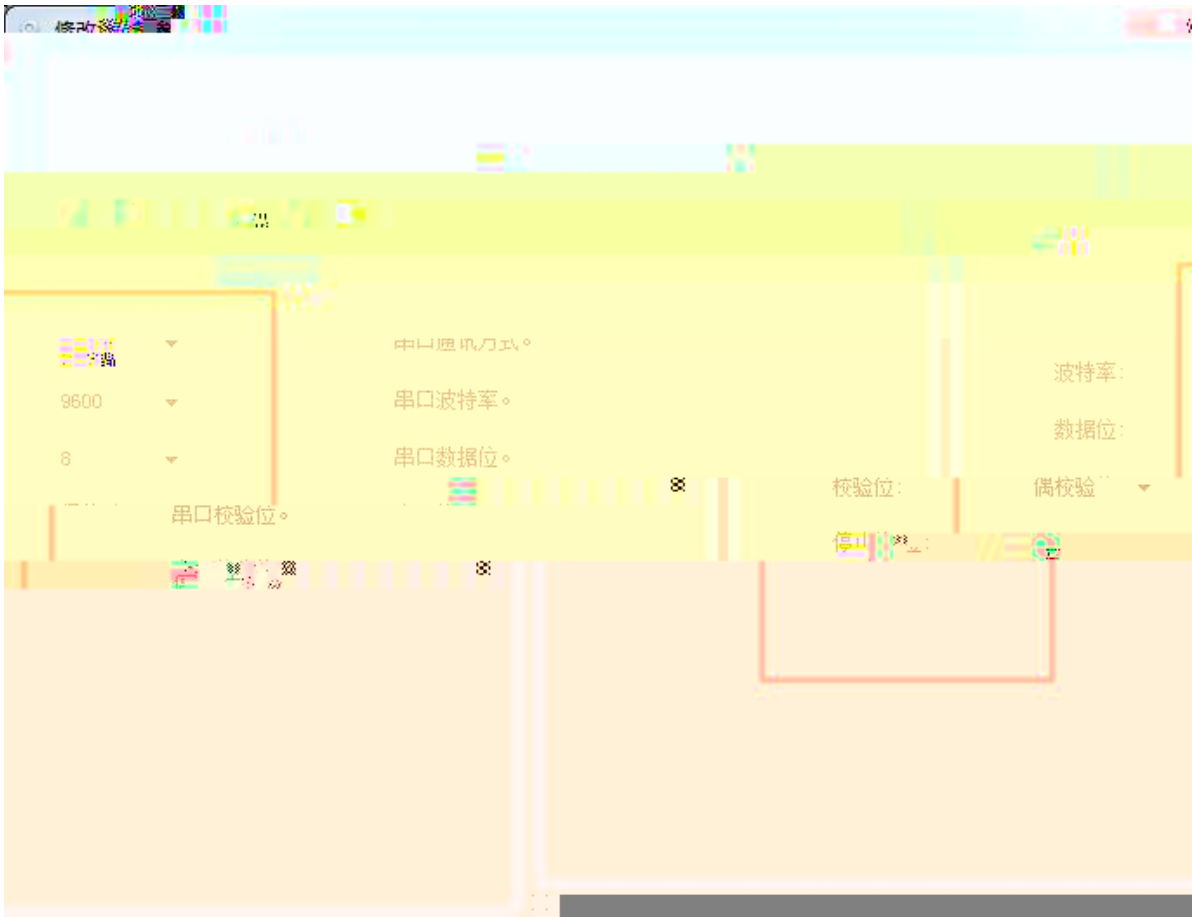
( [K]:] =D AcXVi g

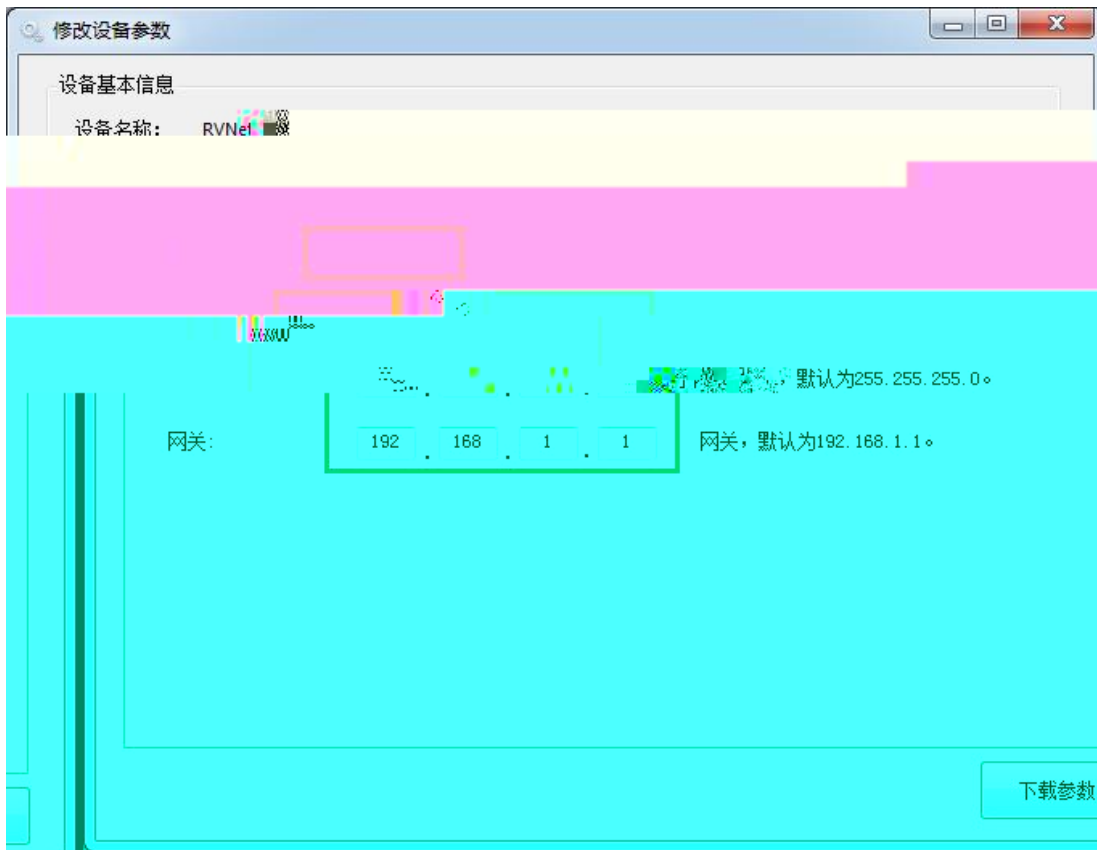


)





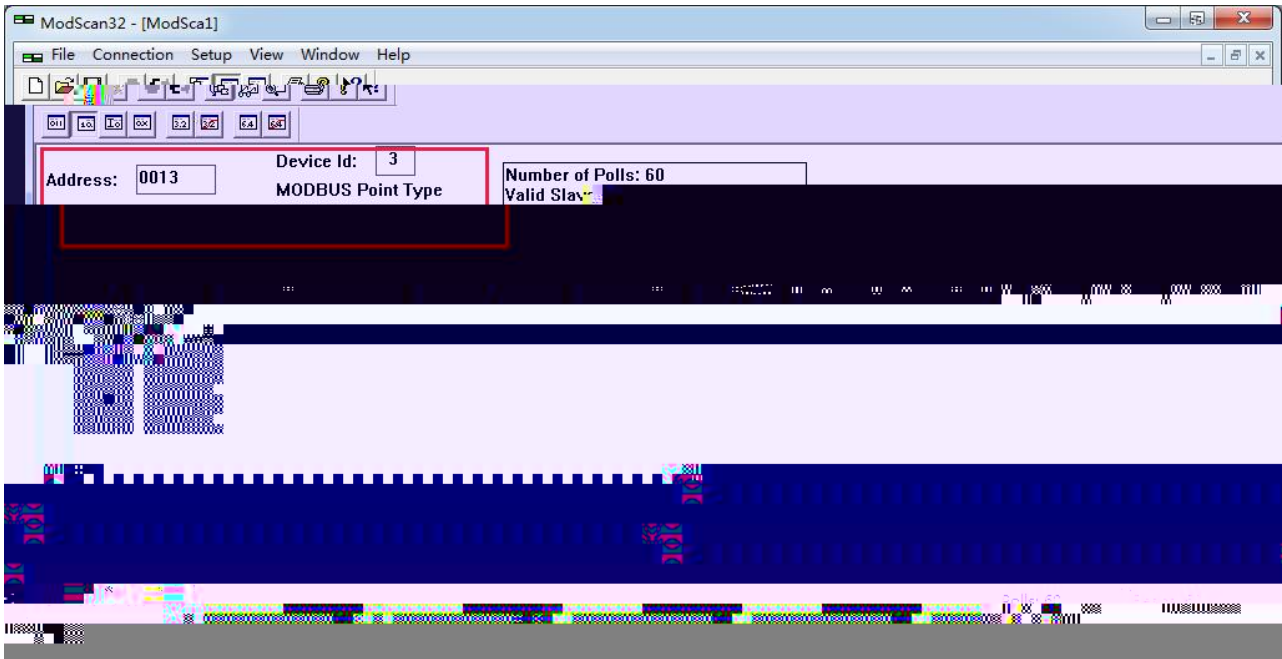




( K:]

)\$&





---

6.

**RVNet-WiFi**

023  
4  
0 00  
232 4 42

---

7.

